

Diagram A Høyre vott - ek en maske ved å plukke opp tråden mellom to masker

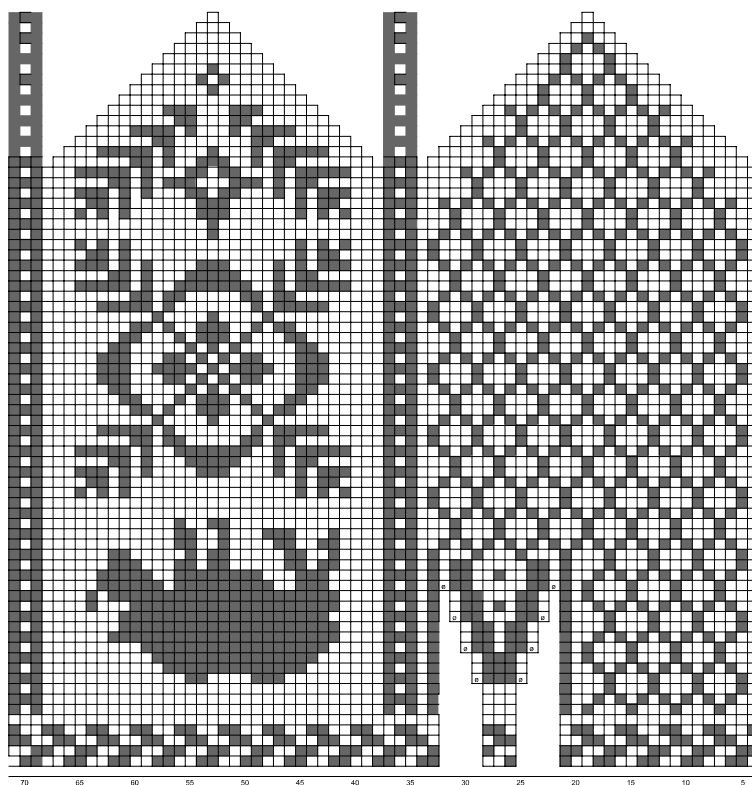


Diagram A Venstre vott - ek en maske ved å plukke opp tråden mellom to masker

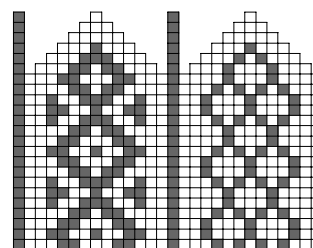


Diagram B Tommel

Veiledende pinner strømpinnar nr 3
 Strikkefasthet 28 m til 10 cm
 Garnforbruk 100 g (2 nester) hvitt garn, 50 g (1 neste) svart garn, f.eks Peer Gynt fra Sandnes

Legg opp 60 masker (m) med hvitt garn. Strikk vrangbord 2 rette og 2 vrang slik:
 10 omganger hvit
 2 omganger svart
 2 omganger hvit
 3 omganger svart
 2 omganger hvit
 2 omganger svart
 6 omganger hvit

Strikk diagram A i glattsstrikk
 Når kåben til tommelen er ferdig, settes de 13 maskene på en tråd. I neste omgang legges opp 13 nye masker.
 Felling: Begynn på utsida av hånda etter å ha strikket sideborden. Ta 1 m last av, sinkk en m og trekk den løse masken over.
 Strikk til det gjenstår 2 m på utsida av hånda for sideborden. Strikk disse to sammen.
 Føll til 8 m gjenstår. Kutt tråden og trekk den gjennom de gjenstående maskene.
 Tommel: Ta de 13 m på tråden, og de 13 nye m på pinner. Plukk også opp 1 m på hver side av tommelåpningen, tilsammen 28 m.
 Strikk tommel etter diagram B.

Vottemønsteret er laget av Anna Beate Vindheim