

Diagram A Høyre vott

☐ = ek en maske ved å plukke opp tråden mellom to masker

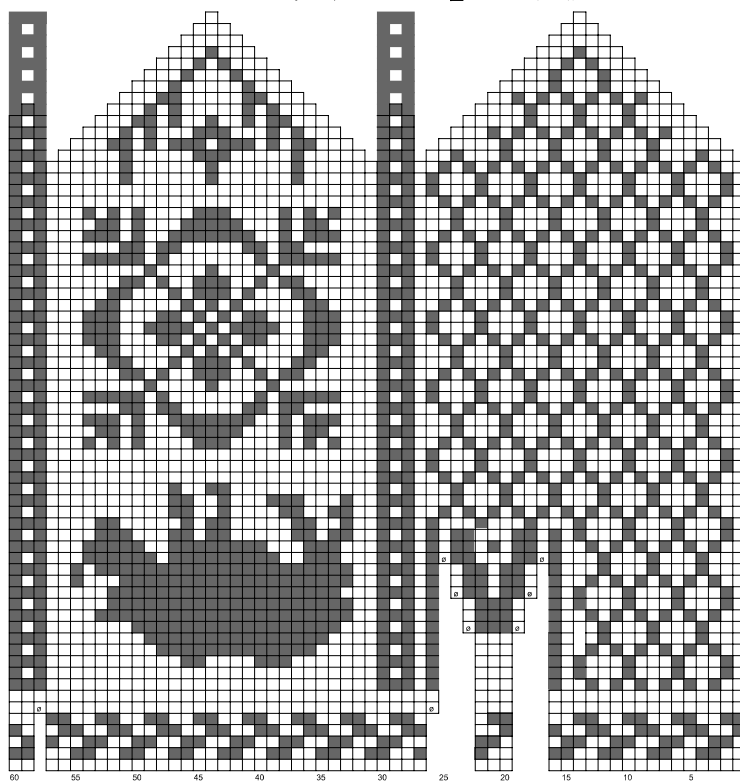


Diagram A venstre vott

☐ = ek en maske ved å plukke opp tråden mellom to masker

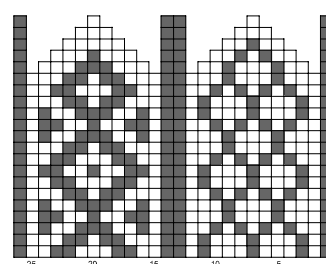


Diagram B Tommel

Veiledende pinner strømpepinner nr 3
Strikkeshøhet 28m til 10 cm
Garnforbruk 100 g (2 nøster) hvitt garn, 50 g (1 nøste) svart garn, f.eks Peer Gynt fra Sandnes

Legg opp 52 masker (m) med hvitt garn. Strikk vrangbord 2 rette og 2 vrange slik:

- 10 omganger hvit
- 2 omganger svart
- 2 omganger hvit
- 3 omganger svart
- 2 omganger hvit
- 2 omganger svart
- 6 omganger hvit

Strikk diagram A i glattstrikk

Når kilen til tommelen er ferdig, settes de 11 maskene på en tråd. I neste omgang legges opp 11 nye masker.

Felling: Begynn på utsida av hånda etter å ha strikket sidebordet. Ta 1 m løst av, strikk en m og trekk den løse masken over.

Strikk til det gjenstår 2 m på utsida av hånda for sidebordet. Strikk disse to sammen.

Fell til 8 m gjenstår. Kutt tråden og trekk den gjennom de gjenstående maskene.

Tommel: Ta de 11 m på tråden, og de 11 nye m på pinner. Plukk også opp 2 m på hver side av tommelåpningen, tilsammen 26 m. Strikk tommel etter diagram B.