

Diagram A Hayre vott / = øk en maske ved å plukke opp tråden mellom to masker

5

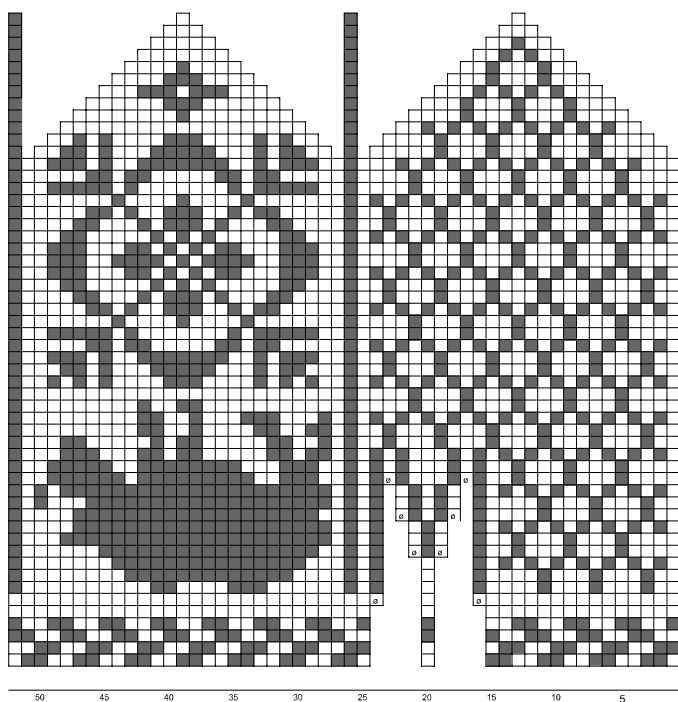


Diagram A venstre vott / = øk en maske ved å plukke opp tråden mellom to masker

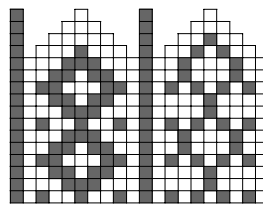


Diagram B Tommel

Veiledende pinner strømpepinner nr 3
 Strikkefasthet 28m til 10 cm
 Garnforbruk 50 g hvitt garn, 50 g svart garn

Legg opp 44 masker (m) med hvitt garn, Strikk vrangbord 2 rette og 2 vrangle slik:
 6 omganger hvit
 2 omganger svart
 2 omganger hvit
 3 omganger svart
 2 omganger hvit
 2 omganger svart
 4 omganger hvit
 Strikk diagram A i glattstrikk

Når kilen til tommelen er ferdig, settes de 9 maskene på en tråd. I neste omgang legges opp 9 nye masker.
 Felling: Begynn på utsida av hånda etter å ha strikket sideborden. Ta 1 m læst av, strikk en m og trekk den løse masken over.
 Strikk til det gjenstår 2 m på utsida av hånda før sideborden. Strikk disse to sammen.
 Feil til 4 m gjenstår. Kutt tråden og trekk den gjennom de gjenstående maskene.

Tommel: Ta de 9 m på tråden, og de 9 nye m på pinner. Plukk opp 2 m i tommelåpningen, tilsammen 20 m.
 Strikk tommel etter diagram B.

Vottemønsteret er laget av *Anna Beate Vindeheim*